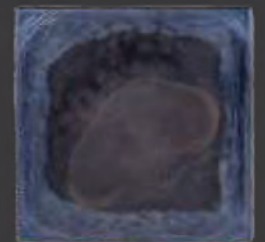
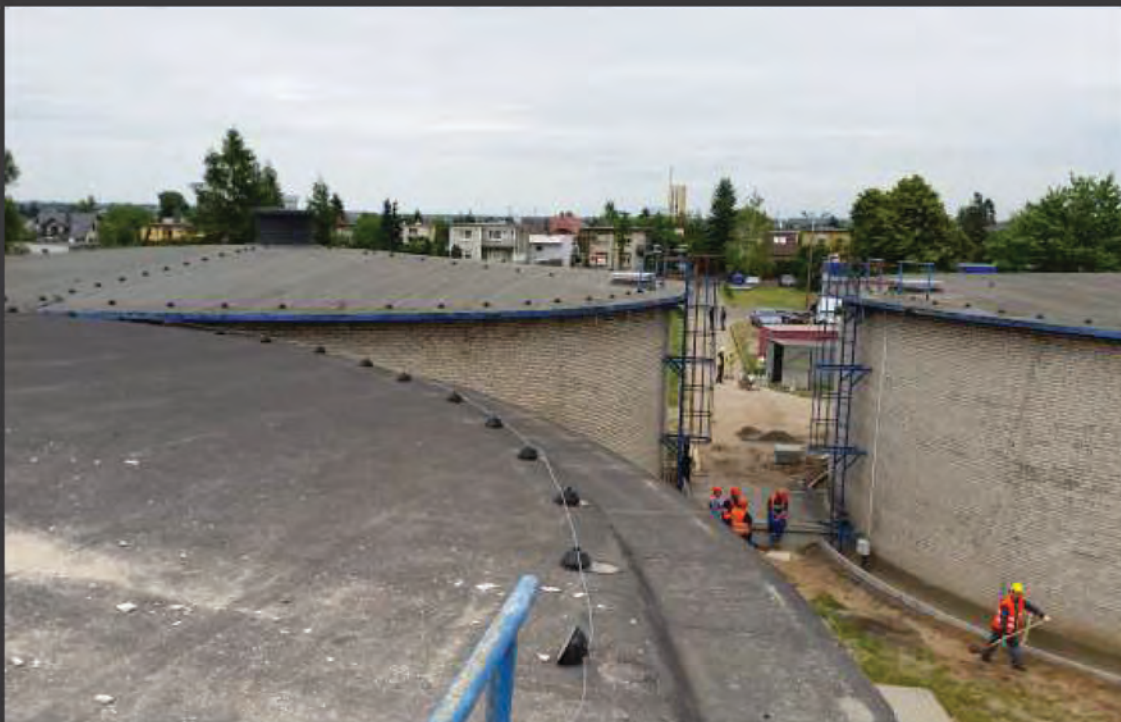


## VODOHOSPODÁŘSKÉ OBJEKTY PRO PITNOU VODU

Řešení s použitím prvků z taveného čediče EUTIT



**EUTIT**





## Realizace obkladu (zásobníky, nádrže, vodojemy apod.)

### DIAGNOSTIKA

Posouzení stávajícího stavu, stanovení skutečného rozsahu poškození, návrh sanačního postupu, volba sanačních materiálů pro konkrétní situaci



### PŘÍPRAVA PODKLADU, ODBOURÁNÍ

Odstranění veškerých degradovaných částí konstrukce, zbavení korozních zplodin, otryskání podkladu pískem či vysokotlakým tryskáním vodou popřípadě s příměsí písku

### VYSPRAVENÍ PODKLADU

Ochrana výstuže, reprofilace poškozených prvků do původního tvaru, vyrovnání povrchu



### INSTALACE VÝSTUŽE

Instalování ocelové výstuže na stěny zásobníku, kotvení výstuže do betonové konstrukce pomocí ocelových prvků, nanášení malt na ocelovou výstuž



### OBKLÁDÁNÍ ČEDIČOVÝMI TVAROVKAMI EUTIT

Očištění čedičových prvků od nečistot, prvky kladeny do podkladní malty



### ČIŠTĚNÍ POVRCHŮ

Omývání, čištění, úklid



### PŘEDÁNÍ DÍLA SPRÁVCI A PROVOZOVATELI

Hotové dílo předáno provozovateli, napouštění



## Výhody použití tvarovek EUTIT pro zásobníky na pitnou vodu

hygienická a zdravotní nezávadnost  
certifikace pro styk s pitnou vodou  
vynikající čistitelnost  
nulová vyluhovatelnost  
vysoká životnost  
nasákavost 0%  
chemická odolnost  
nekorodují  
tepelná akumulace - stabilní vnitřní prostředí  
odolnost UV záření  
otěruvzdornost  
mrazuvzdornost  
čistě přírodní materiál

### Tvarovky EUTIT

hladký povrch

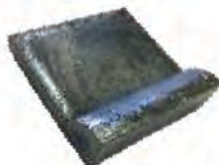
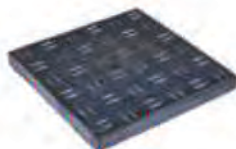
- vynikající čistitelnost

protiskluzný povrch

- komunikační plochy  
- pochozí části staveb

speciální tvarovky

- individuální zákaznická řešení  
- na míru vyráběné tvarovky



Obr. 1  
Obklad stěny se speciální  
tvarovkou, bazén pískové  
filtrace pitné vody



Obr. 2  
Sanace záchytných jímek  
bazénů na pitnou vodu



Obr. 3  
Sanace degradovaného dna  
hranatého rezervoáru pitné  
vody



### Profesionální řešení - řada materiálů EUFIX

Podmínkou využití všech výhod tvarovek z taveného čediče EUTIT je jejich správné uložení a vyspárování. K tomuto účelu jsme společně s našimi partnery vyvinuli lepicí malty, lepidla a spárovací hmoty včetně speciálních s vysokou chemickou odolností.

S ohledem na vlastnosti čedičových tvarovek EUTIT doporučujeme k jejich lepení a spárování používat tyto naše speciální materiály. Řadu těchto materiálů prodáváme pod označením EUFIX. Řadu těchto materiálů neustále jí rozšiřujeme.

Kontaktujte nás, pomůžeme vám najít nevhodnější řešení i pro vás.



Obr. 4  
Obložení kruhového dna  
zásobníku pitné vody



Obr. 5  
Obložení dna šoupátkové  
revizní šachty





# Zásobní vodojemy

## Polsko

### Použití čedičových obložení

Čedičové obložení je možné použít prakticky všude pro jejich vynikající fyzikální vlastnosti, zvláště tam, kde životnost běžných materiálů nevyhovuje zatížení, otěru, chemickým vlivům nebo mrazu.

Nádrže na pitnou vodu byly postaveny v sedmdesátých letech a představují velmi důležitý prvek systému zásobování pitnou vodou pro obyvatele polského města, které má více než 100 tis. obyvatel.

Více než 40 let provozu nádrží způsobilo korozi betonových stěn. Po vyčerpání vody se objevila porézní a narušená betonová konstrukce. Během podrobné prohlídky byly nalezeny četné nedostatky v betonu, jakož výtuzných prvků vystavených intenzivnímu korozi na mnoha místech. Další používání nádrží bez jejich opravy bylo nemyšlitelné, nejen z důvodu narušení betonových konstrukcí, ale také protože by došlo k významnému zhoršení kvality akumulované vody.

### Proces instalace čedičového obložení probíhal ve třech etapách:

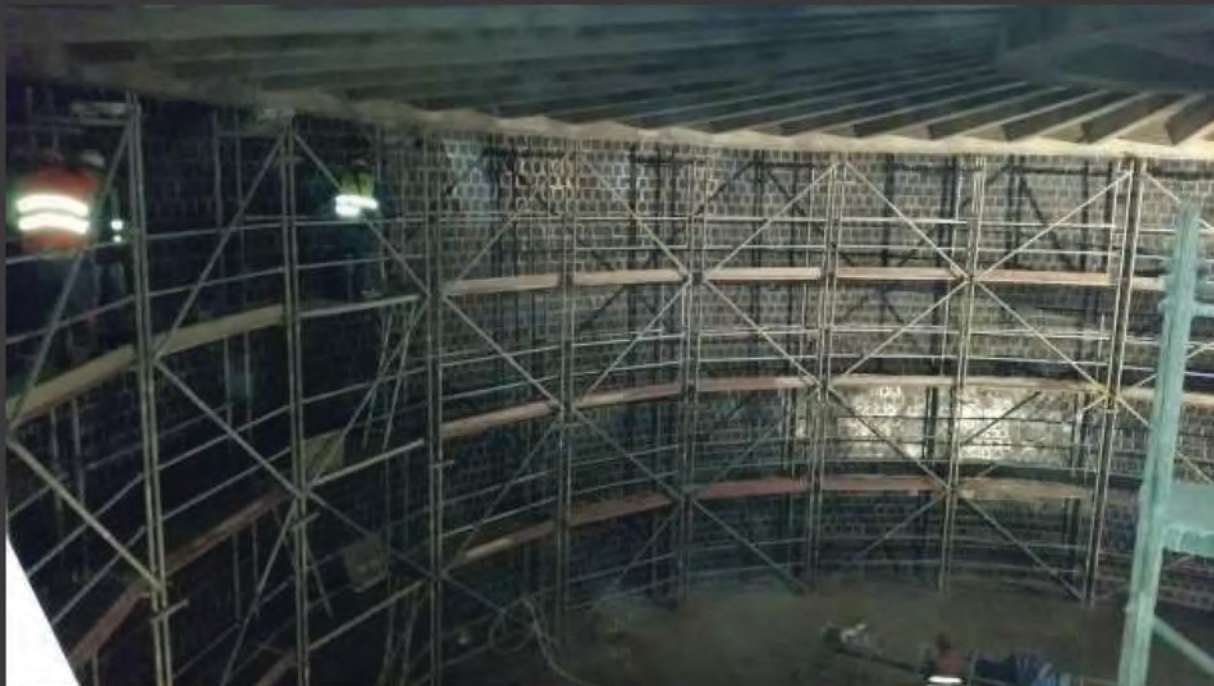
- I. čištění a pískování vnitřních povrchů betonových částí konstrukce nádrží, které mají být renovovány
- II. těsnění netěsností povrchů speciální maltou
- III. pokládka čedičového obkladu do speciálního lepidla, vše dodáno a doporučeno výrobcem – EUTIT

### Čedičové obložení

Plocha stěn nádrže 892 m<sup>2</sup>

Plocha podlahy nádrže 390 m<sup>2</sup>

Datum obnovy nádrže: listopad 2014 - červen 2015



EUTIT s.r.o.  
č. p. 196  
353 01 Mariánské Lázně  
Czech Republic

ISO 9001

