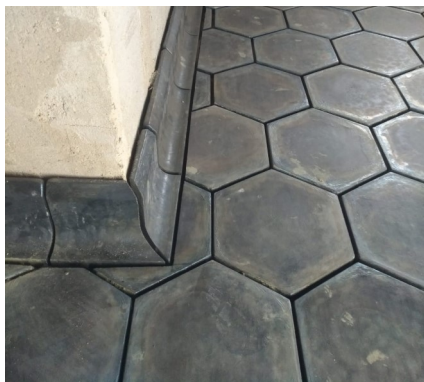


Čedičová podlaha bude dokonalejší, bude-li dořešen detail napojení podlahy a stěny. K tomuto účelu vyrábíme několik různých typů L-kusů neboli soklů. L-kusy slouží k dokonalému propojení podlahy se stěnou. Jedná se o zajímavý prvek nejen funkčně ale i designově.

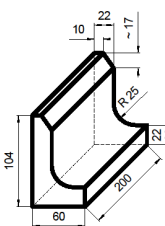
Tohoto řešení je vhodné využít v interiéru rodinného domu či restaurace, v prostorách výrobních hal či skladů, v potravinových provozech a mnoha dalších. Všude tam přispěje ke snadnějšímu čištění podlahy. Rádus v rohu L-kusů přispívá k dobrému čištění celé podlahy a tím k lepší hygieně.



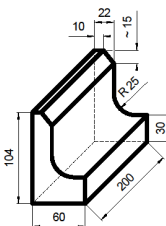
## Vyráběné L-kusy

L = 200 mm

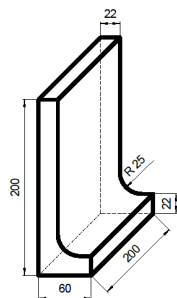
Typ 0003993



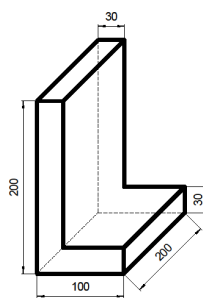
Typ 0022817



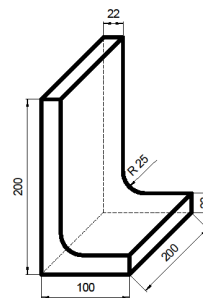
Typ 0000156



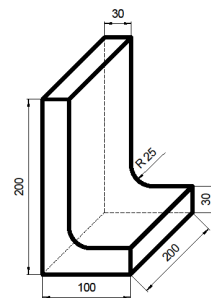
Typ 0002025



Typ 0004888

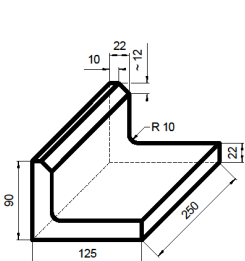


Typ 0004889

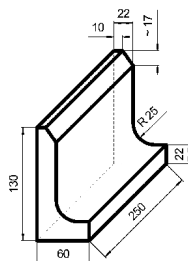


L = 250 mm

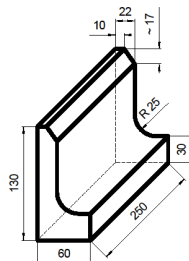
Typ 0005014



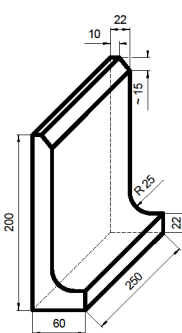
Typ 0025414



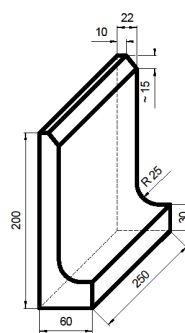
Typ 0002757



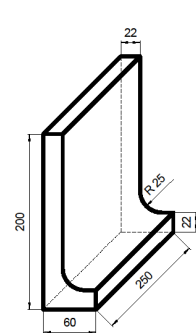
Typ 0000157



Typ 0000158

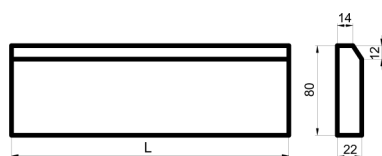


Typ 0002994



## Soklové pásy

Typ 0025587 L=200 mm  
Typ 0025541 L=250 mm



## Obrubníková tvarovka

Typ 0014767

